



# Velkomen til Bø vidaregåande skule

## Informasjonsmøte for Vg2 føresette

9. september 2025





# Hvem er vi?

## Kontaktlærere:

2STA: Caroline

2STB: Gunnar

2IDA: Frode

2IDB: Kjell

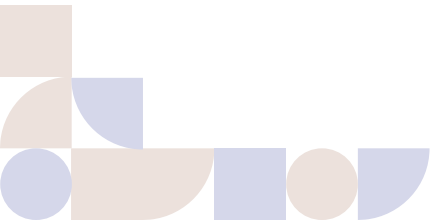
## Laget rundt elevene:

Sosialrådgiver og karriereveileder: Annette

Karriereveileder: Mats

Avdelingsleder pedagogisk støtte: Runar

Rektor: Anlaug



# Trygt og godt skolemiljø

## **§ 12-2. Retten til eit trygt og godt skolemiljø**

Alle elevar har rett til eit trygt og godt skolemiljø som fremjar helse, inkludering, trivsel og læring.

## **§ 12-3. Nulltoleranse og førebyggjande arbeid**

Skolen skal ikkje godta krenkjande oppførsel, som til dømes mobbing, vald, diskriminering og trakassering.

Skolen skal arbeide kontinuerleg for at alle elevane skal ha eit trygt og godt skolemiljø.

### **Spekter digital:**

- Kartlegging av læringsmiljøet i klassen
- Gjennomføres før høstferien



# Ordensreglement

Skolens regler [Regler og rettigheter - Telemark fylkeskommune](#)  
Mobilbruk

# Skoleregler for videregående skoler



# Fraværsreglene

- [Regler og rettigheter - Telemark fylkeskommune](#)

Hvis en elev har mer enn **10%** fravær i et fag, vil eleven som hovedregel ikke ha rett til å få vurdering med karakter.

Eleven kan likevel få vurdering med karakter dersom det er dokumentert at fraværet skyldes grunner som nevnt i punkt 4 (neste side)

# Fråværs håndtering videregående skole





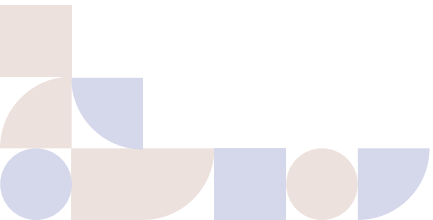
## Fravær som krever dokumentasjon og teller ikke på 10 %-regelen:

- a. Helse- og velferdsgrunner
- b. Arbeid som tillitsvalgt
- c. Politisk arbeid (verv som tillitsvalgt eller folkevalgt)
- d. Hjelparbeid
- e. Lovpålagt oppmøte (konfliktråd, rettssak, sesjon)
- f. Representasjon i arrangement på nasjonalt og internasjonalt nivå
- g. Religiøse høytider utenom Den norske kirke (maks 2 dager)
- h. Følgende deler av den obligatoriske trafikkopplæringen til førerkort  
klasse B: sikkerhetskurs på bane og andre og tredje del av sikkerhetskurs på vei (jf. Trafikkopplæringsforskriften kap. 11).
- i. Fravær på grunn av teoretisk og praktisk førerprøve.



# Viktige å huske på

- Eleven kan levere egenmelding for fravær som skyldes helseforhold **inntil 10%** av timene i et fag (trenger ikke være 18 år) (nytt fra 01.08.25)
- Ved kronisk sykdom e.l – viktig å levere inn dokumentasjon til skolen. Eleven må likevel skrive egenmelding den dagen eventuelt eleven må være hjemme pga av kronisk sykdom - men kan da vise til dokumentasjonen
- Fraværsgrensen gjelder timefravær i enkeltfag!
- Blir sendt ut varselbrev – hvis en elev nærmer seg 10% i et fag





# Elevens plikter ved fravær

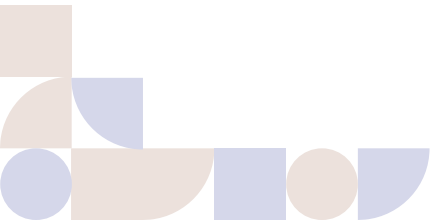
- Gi beskjed når fravær oppstår ved bruk av egenmelding i VIS
- Eleven eller foresatte skal gi beskjed til skolen **første dag ved fravær** og ny melding hvis fraværet vedvarer.
- Dokumentasjon av fravær bør **leveres snarest mulig** og **normalt innen to uker** etter fraværet





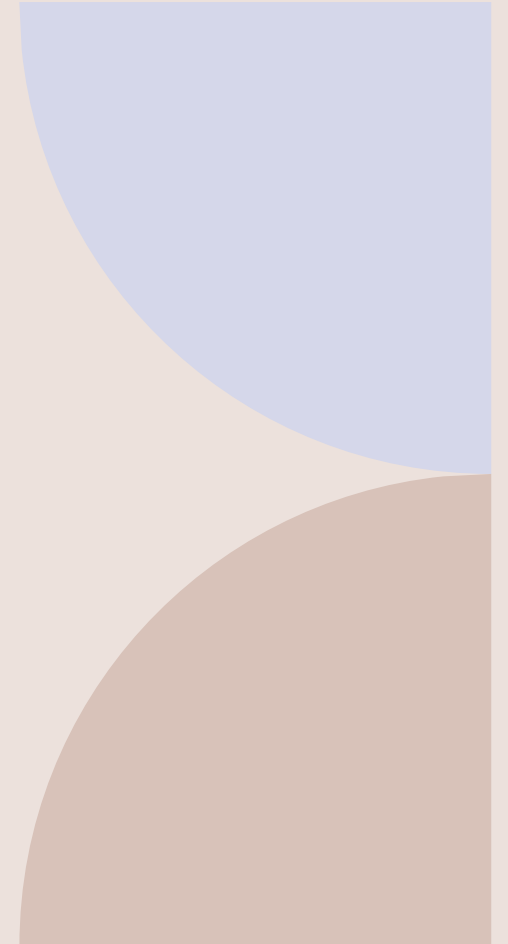
# Karriereveiledning

- VG2:
  - Studieinformasjon i klassene.
  - Studiemesse Sandefjord i januar.
  - Individuelle samtaler - ta kontakt på Teams eller drop in.
  - Besøk av Forsvaret.
- VG3:
  - Studieinformasjon i klassene.
  - Universitetsturné på skolen i februar - besøk av studenter.
  - Individuelle samtaler - ta kontakt på Teams eller drop in.
  - Hjelp med studiesøknad.



# Tilrettelegging

- Søknad om tilrettelegging til eksamen
- Tilrettelegginger i hverdagen – trenger ikke søknad
- Testing av dysleksi (Logos) og dysleksiplan
- Det er mye lettere å tilrettelegge, når skolen er informert!





**Bø**

VIDAREGÅANDE SKULE

# Elev på Bø vgs

[Elev ved Bø vgs.  
- Telemark  
fylkeskommune](#)



## Opplæringstilbud

Alt om våre utdanningsprogram



## Elev ved Bø vgs.

For deg som er elev ved Bø vgs.



## Om skolen

Alt du trenger å vite om Bø vgs.

## Snarveier

> [Visma InSchool](#)

> [Bibliotek](#)

> [Timeplaner](#)

> [Skolerute](#)

> [Elev PC og leieavtale](#)

> [Lånekassen](#)

> [Office 365](#)

> [Informasjon til ungdomsskoler](#)



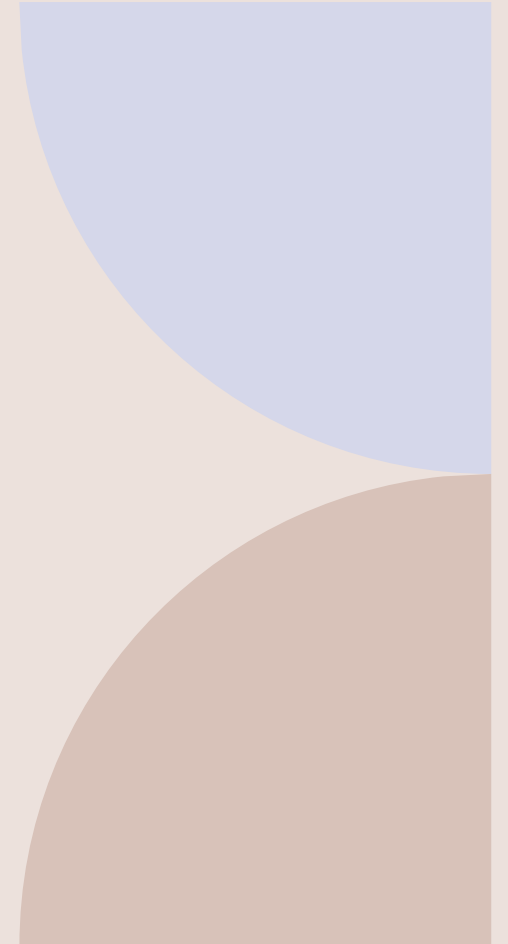
# Timeplan og digitale plattformer

- Fagdager; konsekvenser for resten av timeplanen
- InSchool; foresatte og tilgang
- Teams



# TPO/ elevtjenester/ karriereveiledning

- Møter (TPO) hver tirsdag med sosialpedagogisk rådgiver (Annette), PPT (Hanne Lene), OT/NAV (Helen), helsesykepleier (Louise), Ung Arena (Trond) og avdelingsleder pedagogisk støtte (Runar)
- Samarbeid med flere ulike instanser
- Oppfølging av elever
- Årshjul











# Eksamensperiode og avgangsmarkering for Vg3 vår 2026

## Anbefalte rammer for eksamensavvikling for VG3 våren 2026

En felles innstilling med støtte fra samtlige fylker

Mandag	Tirsdag	Onsdag	Torsdag	Fredag	Lørdag	Søndag	
4	5	6	7	8	9	10	
11	12	13	14 Kr. Himmelfartsdag	15	16	17 	Mai
18	19	20	21	22	23	24	
25 2. pinsedag	25	27	28	29	30	31	
<hr/>							
1	2	3	4	5	6	7	Juni
8	9	10	11	12	13	14	
15	16	17	18	19	20	21	

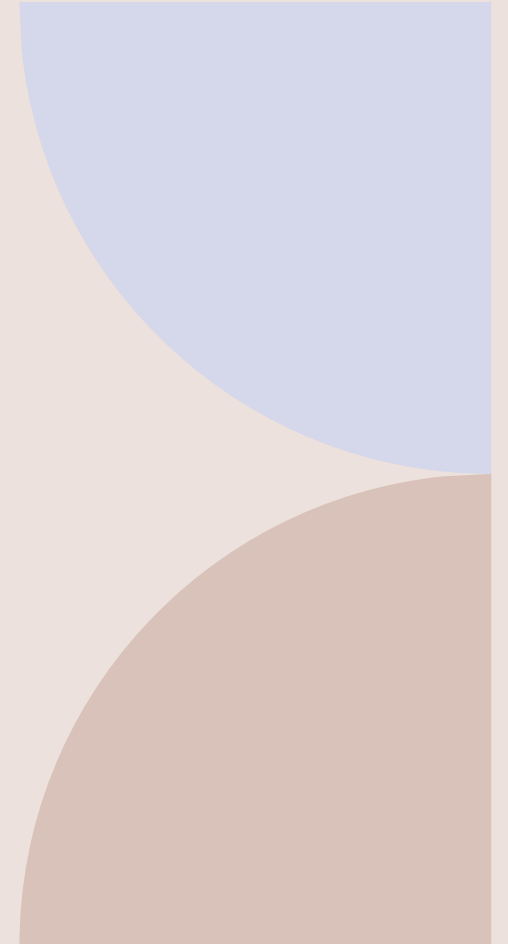
-  Skriftlig sentralgitt eksamen
-  Eksamens- og vurderingsfri
-  Undervisning\*
-  Muntlig lokalgitt eksamen
-  Avslutningsseremoni



# Avgangsmarkering / russefeiring

Vg3

- Samarbeid mellom tillitsvalgte, russestyre, lærere og ledelsen
- Mange som er i gang med planleggingen allerede
- Mange valg å ta – press – forventninger
- Me - ikkje meg!
- Å være inkludert





# Takk for oppmøte😊

Vel heim:)

